



Minteos

**SENSORI WIRELESS
PER L'AMBIENTE**

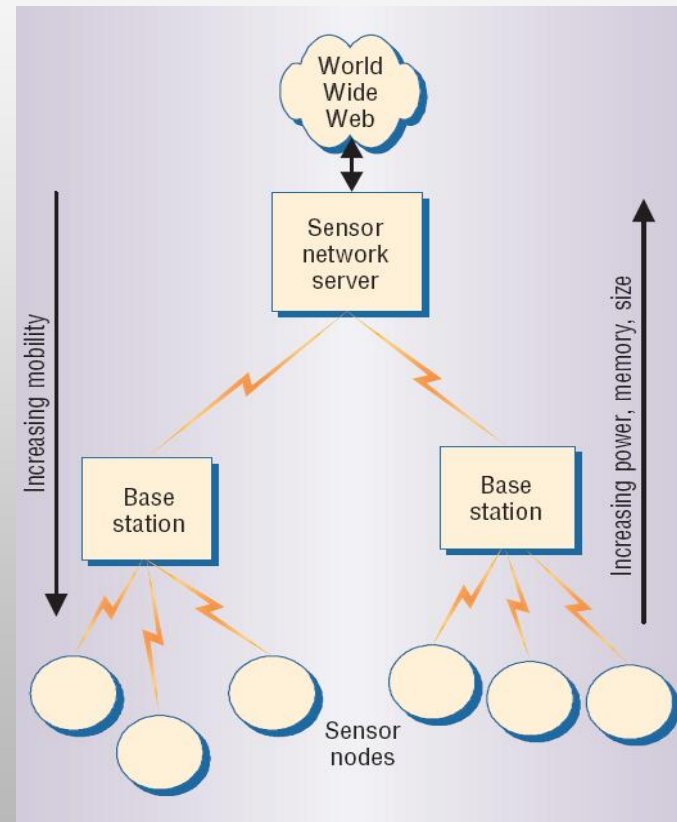


WIRELESS SENSOR NETWORKS

Definizione :

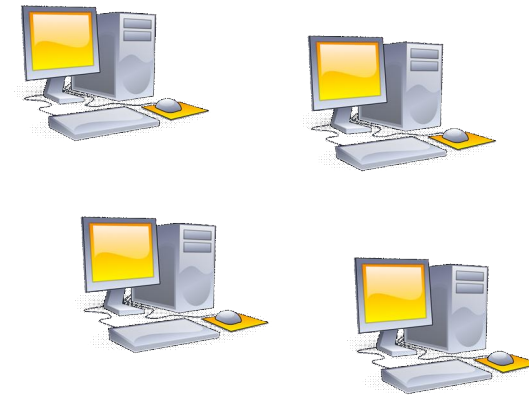
Una wireless sensor network è un insieme di piccoli dispositivi elettronici autonomi dotati di intelligenza, in grado di prelevare dati dall'ambiente circostante, di comunicarli tra loro ed al mondo esterno

- A promising technology
- Sensing + Computing + Communication
- Low setup & maintenance cost
- Easy-to-use
- Web integration
- Applications

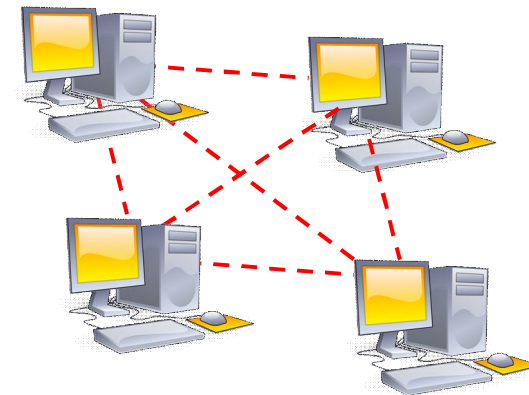


L'ANALOGIA CON INTERNET (1)

IERI floppy disk



OGGI internet



L'ANALOGIA CON INTERNET (2)

IERI computer stand alone

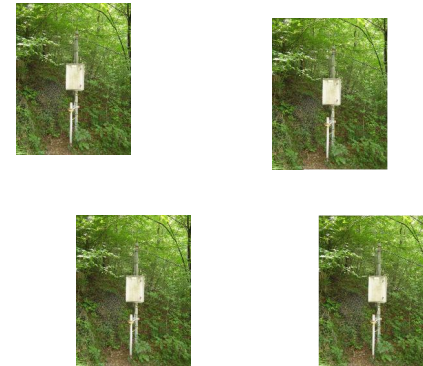
- Lentezza diffusione dati
- Discontinuità di accesso
- Scomodità nell'accesso
- Inaccessibilità ai dati

OGGI internet

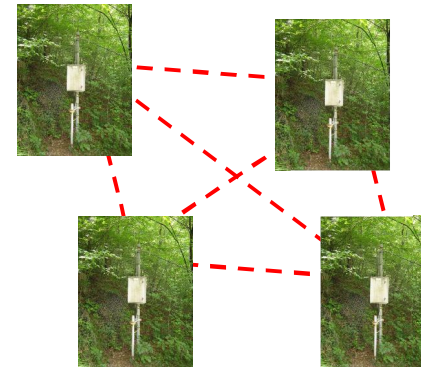
- Rapidità accesso ai dati
- Continuità di accesso
- Comodità di accesso
- Disponibilità di dati

LE RETI DI SENSORI (1)

OGGI rs232 (gsm)



DOMANI WSN



LE RETI DI SENSORI (2)

OGGI sensori stand alone

- Costo di accesso ai dati
- Discontinuità di accesso
- Scomodità nell'accesso
- Inaccessibilità ai dati

DOMANI wireless sensor network

- Rapidità accesso ai dati
- Continuità di accesso
- Comodità di accesso
- Disponibilità di dati

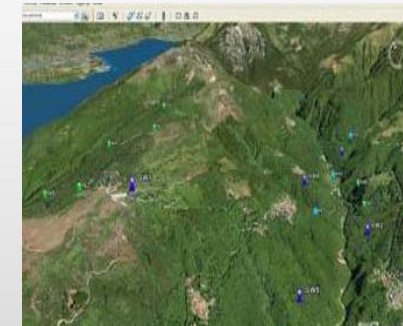
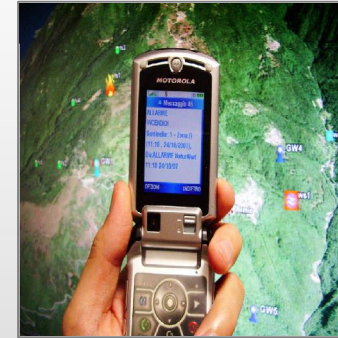
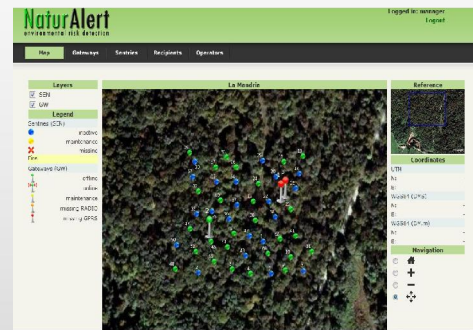
IL DOMANI E' ARRIVATO

**Qualunque sensore
vecchio o nuovo
direttamente sul web
protetto**

MINTEOS

Internet della Natura





CARATTERISTICHE

RILEVAZIONE IN TEMPO REALE

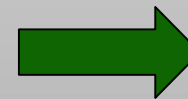
NO FALSI ALLARMI

AUTOMATICO

BASSO CONSUMO

GEOREFERENZIATO

SISTEMA PROPRIETARIO



VANTAGGI

REDUZIONE DEI RISCHI

AFFIDABILE

NO SUPERVISIONE

10 ANNI DI VITA

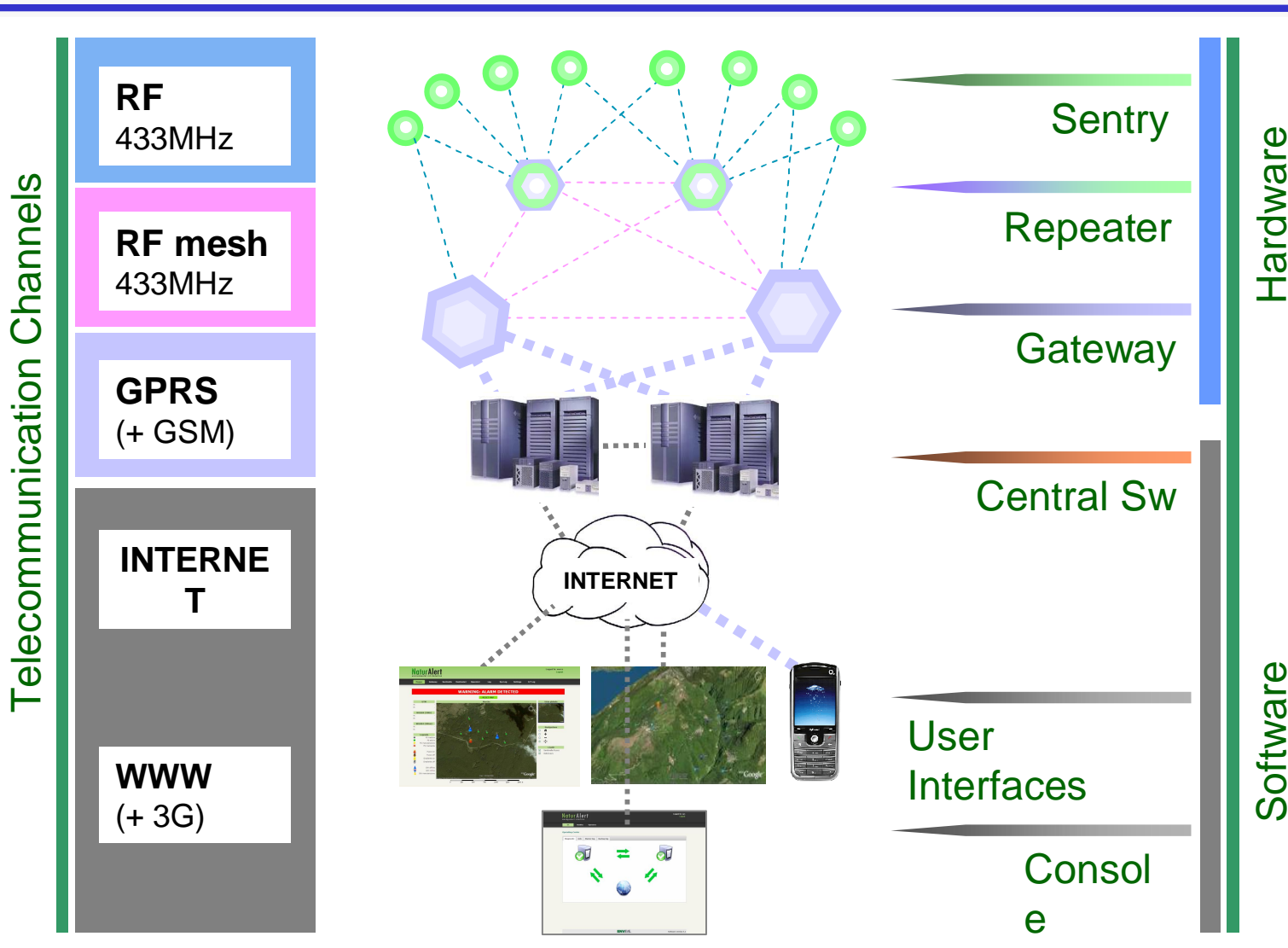
MONITORAGGIO PRECISO

BASSO-COSTO

**CANALI DI
COMMUNICAZIONE**

**ARCHITETTURA DELLA
TECNOLOGIA**

**HARDWARE &
SOFTWARE MODULI**



CASE STUDIES

FireLess – Esempio di installazione



Posizionamento GW & R



Installazione sentinella



Fissaggio sentinella

Da questo momento il sistema è pronto a rilevare gli incendi e a fornire allarmi immediati su cellulari, palmari e computer.

CASE STUDIES

FireLess 2 – Esempio di installazione



Posizionamento meteoGW

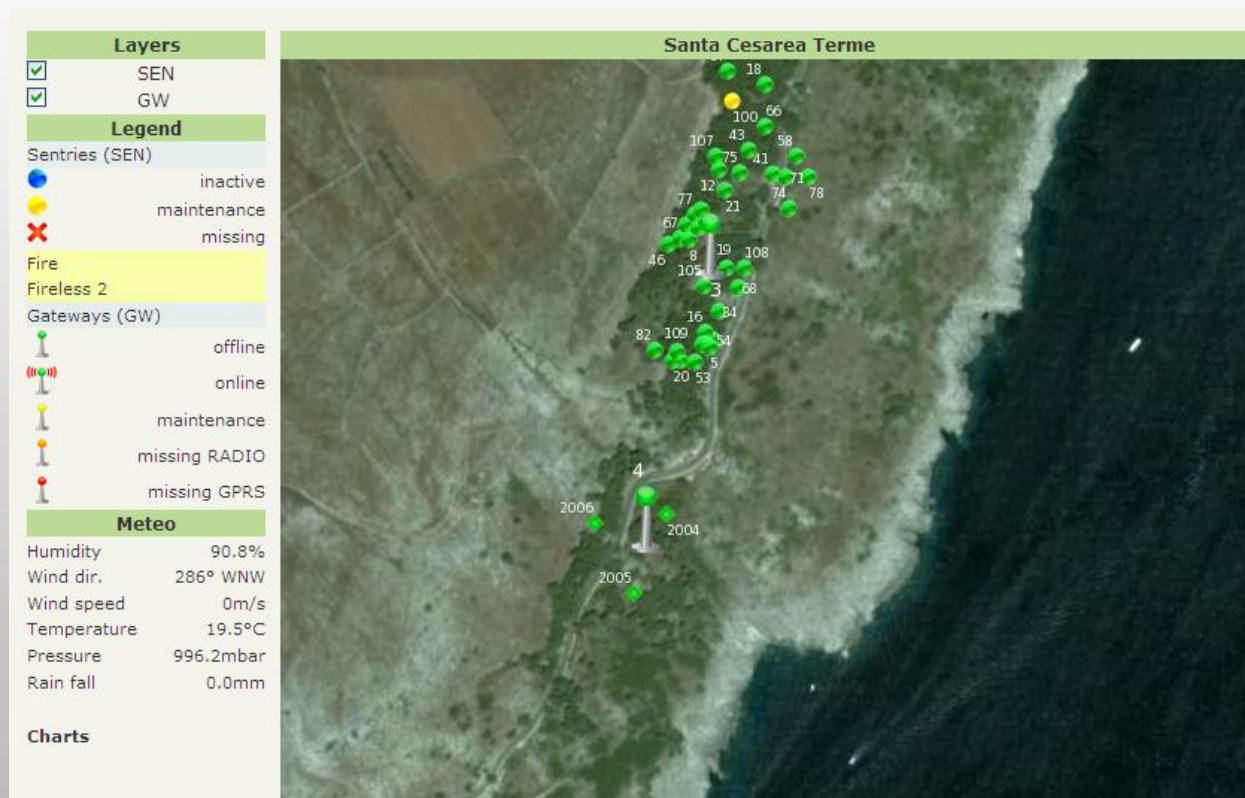


Posizionamento sentinelle

Da questo momento il sistema è predisposto alla rilevazione dei parametri ambientali sopracitati. La situazione aggiornata sarà resa disponibile sull'interfaccia grafica NaturAlert.

CASE STUDIES

FireLess 2 – Interfaccia grafica



Esempio di visualizzazione grafica

CASE STUDIES

FloodAlert – Esempio di installazione



Posizionamento GW & R

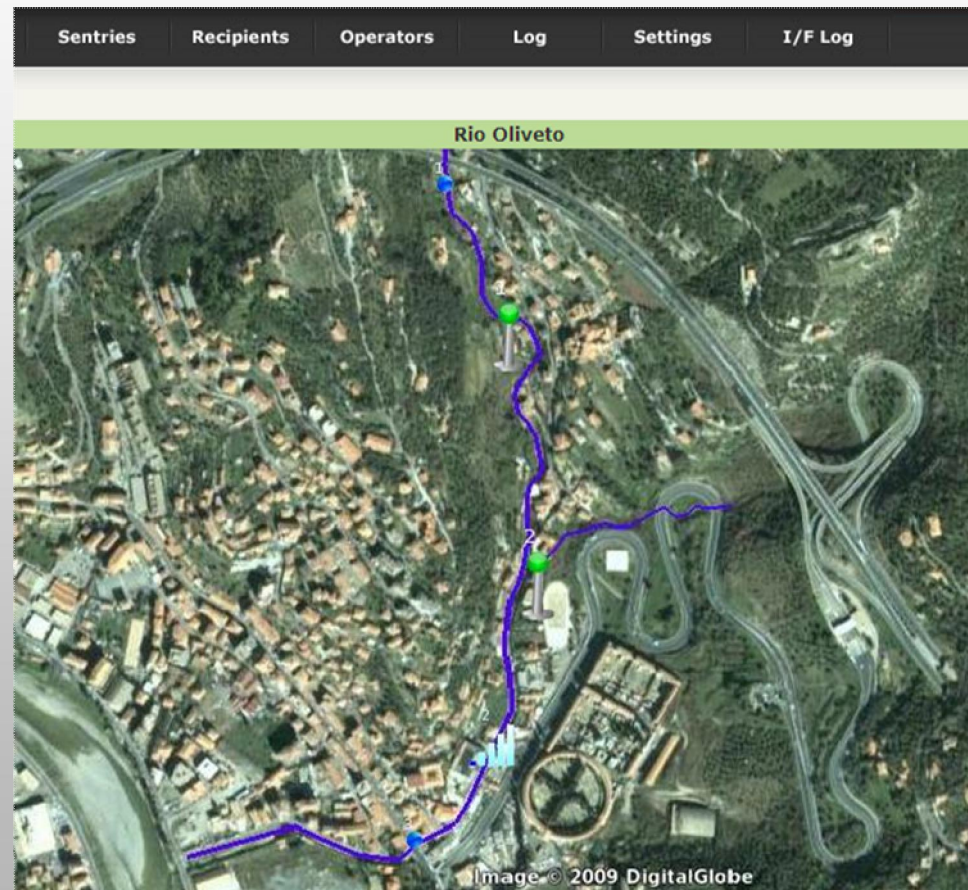


Fissaggio sentinella

Da questo momento il sistema è predisposto alla rilevazione degli innalzamenti d'acqua. Gli allarmi verranno inviati su cellulari, palmari e computer.

CASE STUDIES

FloodAlert – Interfaccia grafica



Esempio di visualizzazione grafica

APPLICAZIONI PER L'ACQUA



ADEGUAMENTO DELL'ESISTENTE

MONITORAGGIO CONTINUO FALDE

PIEZOMETRI REMOTIZZATI TRASMETTONO IN CONTINUO SU WEB

CAMPIONATORI SU WEB

CAMPIONATORI IN CAMPO MONITORATI ED AZIONABILI VIA WEB

.... *SPAZIO PER LE VOSTRE IDEE*

NUOVE FRONTIERE

RETE SECONDARIA MONITORAGGIO LIVELLI

RETE DI MONITORAGGIO DEI LIVELLI DI BACINI E CORSI D'ACQUA SECONDARI PER UNA RILEVAZIONE INTEGRATA IN TEMPO REALE

SENSORI DI QUALITA' DELL'ACQUA « ON-OFF »

SENSORI A BASSO COSTO PER MONITORAGGIO IN CONTINUO E SU WEB DI OSSIGENO DISCIOLTO, PH, CONDUCIBILITA'

.... *SPAZIO PER LE VOSTRE IDEE*

GRAZIE PER L'ATTENZIONE

DOMANDE & RISPOSTE

